


Messen abgesagt. Was nun? LCTech präsentiert Neuheiten virtuell.

SEIEN SIE DABEI



Login 

 English 

Drucken 

Suche

LCTech

Produkte

Robotik System zur automatisierten Probenvorbereitung: FREESTYLE

Das Robotiksystem FREESTYLE

FREESTYLE

Automatisierte Probenvorbereitung und Analytik

Das FREESTYLE System ist das wohl anpassungsfähigste Robotikgerät für die Probenvorbereitung auf dem Markt. Mit dieser nahezu universell einsetzbaren Gerätefamilie lassen sich unzählige Arbeitsschritte in den Bereichen Lebensmittel-, Futtermittel-, Umweltanalytik sowie Forensik, in pharmazeutischen Laboratorien oder auch in anderen Anwendungsbereichen zuverlässig automatisieren.

Das FREESTYLE System eröffnet dem Anwender einzigartige Möglichkeiten, tägliche Routineaufgaben im Labor abarbeiten zu lassen, aber auch spezielle Arbeitsschritte miteinander zu verknüpfen, die vorher einzeln durchgeführt werden mussten.

Und dies alles am Tag, in der Nacht und sogar am Wochenende.



FREESTYLE System mit SPE-Modul, EVAporations-Modul und GPC-Modul, sowie Rack



Das Grundelement FREESTYLE BASIC kann je nach benötigter Anwendung mit verschiedenen Modulen ausgestattet werden.

Flexible Konfiguration und Kombination

Die FREESTYLE Module sind flexibel kombinier- und nachrüstbar. Damit behält der Anwender jederzeit die Freiheit, sein FREESTYLE Gerät den wechselnden Anforderungen im Laboralltag anzupassen und benötigte Funktionen unkompliziert nachzurüsten. Beim Einsatz von unterschiedlichen Modulen, wie beispielsweise SPE- und EVAPorations-Modul, können die Funktionen individuell oder kombiniert genutzt werden. Dazu werden sie einfach bei der Methodenerstellung verknüpft.

Die Methoden werden abgespeichert, können jederzeit aufgerufen und in Probenlisten gemischt werden. Ein Eingriff in die Mechanik oder gar ein Umbau des Systems ist nicht notwendig.

Große Auswahl an Racks

Dem Anwender steht ein breites Spektrum an Racks zur Verfügung, die bereits in der Software des Systems integriert und dadurch schnell auswählbar sind.

Alle SPE-Standardsäulen können durch den Einsatz von wiederverwendbaren Adaptern in ein Universalrack eingesetzt werden. Unterschiedliche Formate können sogar in einer Sequenz gemischt werden.

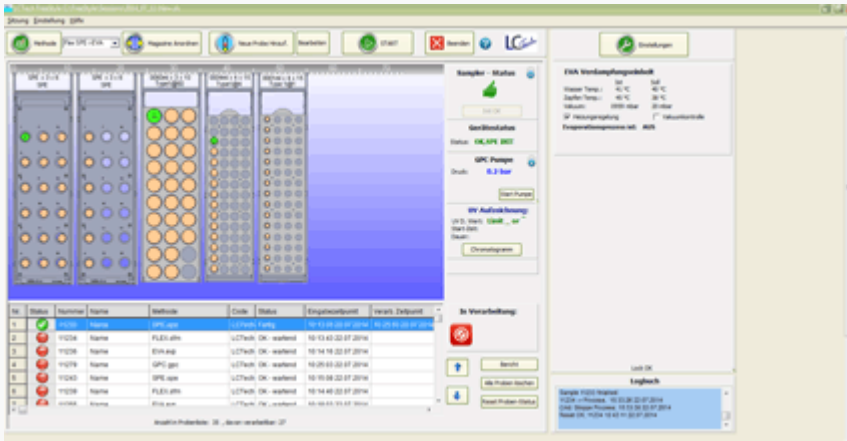


Das Herzstück des Systems: die Software

Alle FREESTYLE-Module haben eine Software-Oberfläche. So lässt sich das System einfach per Mausklick auf neue Module erweitern. Die Bedienung der Software ist durch Drag & Drop einfach und intuitiv.

Manuelle Methoden lassen sich direkt auf das System übertragen. Erstellte Methoden werden abgespeichert und können danach wiederverwendet oder modifiziert werden.

Eine Priorisierung von eiligen Proben ist jederzeit möglich, sogar bei laufendem Betrieb.



Hauptbildschirm



FREESTYLE Prospekt

Probenvorbereitung - Automation mit System (pdf | 2,8 MB)

Die Basis

FREESTYLE BASIC

Das FREESTYLE BASIC ist der Grundbaustein, das mit den notwendigen Modulen für den gewünschten Einsatzzweck ausgerüstet wird. Es besteht aus xyz-Roboter mit Spritzenpumpe, Probenschleife, Lösungsmittelverteilung und doppelwandiger Nadel.

[Mehr dazu ...](#)

Automatisierte Festphasenextraktion

FREESTYLE SPE

SPE-Modul für alle Methoden im Bereich der Festphasenextraktion. Durch eine kontrollierte Druckbeaufschlagung von bis zu 4 bar können auch viskose Proben oder Proben, die Schwebstoffe enthalten, durch die SPE Säule gedrückt werden.

[Mehr dazu ...](#)

Automatisierte EVaporation

FREESTYLE EVaporation

EVaporations-Modul zum automatisierten Einengen von Lösungen ähnlich dem Rotationsverdampferprinzip und/oder dem Abblasen mit Stickstoff auf ein definiertes Endvolumen zwischen 5,0 mL und 0,2 mL.

[Mehr dazu ...](#)

Automatisierte Gelpermeationschromatographie

FREESTYLE GPC

GPC-Modul für die automatisierte Gelpermeationschromatographie (Clean-up). In Kombination mit dem EVaporations-Modul werden die Proben mit oder ohne Lösungsmittelaustausch aufbereitet und in GC-Vials für die nachfolgende Analytik bereitgestellt.

[Mehr dazu ...](#)

Vollständig automatisierte Mykotoxin-Analytik

FREESTYLE ThermELUTE™

ThermELUTE™ Modul für die hochautomatisierte Analytik vom Rohextrakt bis zum Chromatogramm von Alfatoxinen und Ochratoxin A in allen regulierten Matrices mit höchster Sensitivität - ppt statt ppb.

[Mehr dazu ...](#)

Der Schritt zur Vollautomatisierung

FREESTYLE HPLC Direct Injection

Das FREESTYLE HPLC Direct Injection-Modul ermöglicht die komplette Automatisierung vom Rohextrakt bis zum Chromatogramm ohne manuellen Zwischenschritt. Die Probe kann direkt aus der EVaporationskammer in die HPLC-Probenschleife injiziert werden.

[Mehr dazu ...](#)

Rückstandsanalytik in Lebens- und Futtermitteln

FREESTYLE QuEChERS

Eine automatisierte QuEChERS-Methode für schwierige getrocknete Matrices, wie Tee oder Gewürze und Standardmatrices, wie Obst oder Gemüse. Dieses neue, nicht-dispersive Verfahren zeichnet sich durch Schnelligkeit, einfache Umsetzung und den günstigen Preis aus.

[Mehr dazu ...](#)

Probenvorbereitung für die Wasseranalytik

FREESTYLE XANA

Automatisierte Probenvorbereitung für Probenvolumen von 1 bis 10 L. Von der Rohprobe bis in das GC-Vial: automatisiert, zuverlässig, rund um die Uhr. Hoher Probendurchsatz durch Parallelisierung der einzelnen Prozessschritte.

[Mehr dazu ...](#)

Automatisierte PFAS-Bestimmung

FREESTYLE SPE (XANA) PFAS

Wir bieten FREESTYLE SPE und FREESTYLE XANA auch als Systeme an, die kaum Fluorpolymer in Form von Kunststoffen enthalten. Damit ist sämtliches Material, das mit der Probe in Berührung kommt, nahezu frei von Substanzen, die die in der Analytik angeforderten niedrigen Blindwerte beeinträchtigen könnten.

[Mehr dazu ...](#)

Racks

Übersicht der FREESTYLE Racks

Je nach Anwendung kann in das FREESTYLE System mit dem dafür passenden Rack ausgestattet werden. Eine Vielzahl unterschiedlicher Racks steht dafür zur Verfügung.

[Mehr dazu ...](#)

Zubehör

Noch mehr FREESTYLE

Wir bieten für das FREESTYLE System verschiedenes Zubehör an, das Gerätefunktionen erweitert bzw. das Arbeiten mit dem Gerät zusätzlich erleichtert.

[Mehr dazu ...](#)

© 2021 LCTech GmbH

[Impressum](#) |

[Datenschutzerklärung](#) |

[AGB](#) |

[Sitemap](#) |