

Messen abgesagt. Was nun? LCTech präsentiert Neuheiten virtuell.

SEIEN SIE DABEI

Navigation menu with icons for Login, English (German and UK flags), Drucken, and a search bar labeled 'Suche'.

LCTech

Produkte

Immunoaffinitätssäulen und weitere Verbrauchsmaterialien

SPE Säulen

BioteX (Biotin)

BioteX (Biotin)

Affinitätssäule BioteX für die Biotin / Vitamin B7 Analyse



Die Affinitätssäule BioteX ist im 3 mL Polypropylen Format erhältlich und ist damit perfekt für die automatisierte Probenvorbereitung, z. B. mit den LCTech Robotiksystem [FREESTYLE SPE](#), geeignet. Die Mindesthaltbarkeit der Säulen beträgt 9 Monate ab Herstellungsdatum bei einer Lagerungstemperatur von 4-8 °C. Die maximale Beladungskapazität beträgt 1000 ng Biotin.

Die Säule ermöglicht einen hohen Probendurchsatz und die parallele Probenvorbereitung bei der Nahrungsmittelanalyse mittels UV-Bestimmung oder für die Analytik mittels HPLC oder LC/MS.

Vorteile auf einem Blick

- Lange Haltbarkeit von bis zu 9 Monaten, gekühlt bei 4 bis 8° C
- Schnelle Aufreinigung (< 2 Std., abhängig vom Probenvolumen)
- Sehr gute Wiederfindungen (Biotin > 90 %)

- Geeignet für die automatisierte Bearbeitung

Funktionsweise der Säule

Das Material innerhalb der Säule ist mit Antigenen gekoppelt, welche mit Biotin interagieren. Mit der Probenaufgabe auf die Säule werden die Biotin- und Biotin-ähnlichen Moleküle gebunden, während die übrigen Matrixbestandteile die Säule passieren. Nach dem Waschen der Säule kann das Biotin mit Hilfe von Methanol quantitativ von der Säule eluiert werden. Dann kann es der HPLC-Analytik zugeführt werden. Das Säulenbett besteht aus einem Softgel, welches mit einem Lagerpuffer überschichtet ist, der Konservierungsstoffe enthält.

Qualität ist uns wichtig!

Alle Materialien werden über den gesamten Produktionsprozess hinsichtlich ihrer Eignung und Qualität intensiv geprüft. LCTech wird dem hohen Niveau europäischer und internationaler gesetzlicher Bestimmungen in der Mykotoxin-Analytik gerecht. Ein umfangreiches Qualitätszertifikat ist jeder Packung beigelegt.

Wiederfindungen

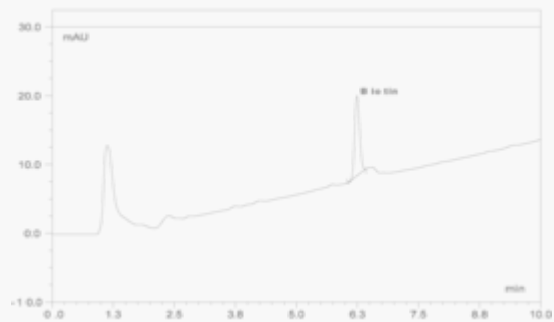
Exemplarische Wiederfindungsraten für verschiedene Matrices sehen Sie in unten stehender Tabelle. Die Ergebnisse stimmen mit den Performance Vorgaben der EC 401/2006 (Abschnitt 4.3.1) überein:

Matrix	Biotin
Vitamin-Tabletten	90
Bierhefe + Biotin	102
Vitamin-Pulver	91
Biotin enthaltendes Nahrungsergänzungsmittel	94

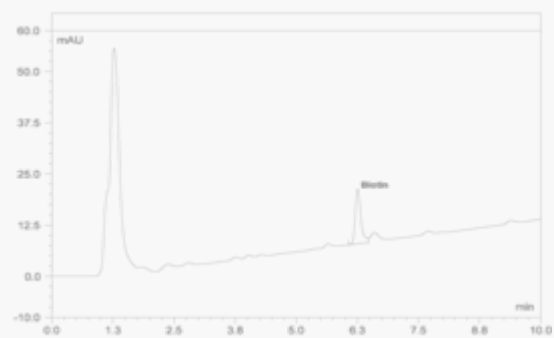


Chromatogramme

Nachfolgend sind exemplarische Chromatogramme abgebildet, die unter der Verwendung von BioteX Säulen erzielt wurden:



Vitamintabletten extrahiert



Bierhefeflocken mit Biotin

So erreichen Sie uns

[+49 8082 2717-0](tel:+49808227170) info@LCTech.de

Automatisierte Bearbeitung

[Automatisierte Bearbeitung mit FREESTYLE](#)

Prospekte

[Mykotoxinbroschüre \(pdf | 2 MB \)](#)

Matrix des Monats

[BioteX in der Matrix des Monats](#)

© 2021 LCTech GmbH

[Impressum](#) |

[Datenschutzerklärung](#) |

[AGB](#) |

[Sitemap](#) |