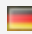



Login 

 English 

Drucken 

Suche

LCTech

Produkte

Immunoaffinitäts- und weitere Clean-up Säulen

Ochratoxin A

OtaCLEAN

OtaCLEAN

Mykotoxine

Probenvorbereitung zur Analytik von Ochratoxin A



Die OtaCLEAN-Säulen sind genauso wie die AflaCLEAN und Afla-OtaCLEAN im praktischen 3 mL Polypropylen-Format oder zusätzlich als 1 mL Version erhältlich. Das Säulenbett besteht aus einem Softgel mit darüber befindlichem Lagerpuffer, der ein Konservierungsmittel enthält. Die Beladungskapazität beträgt 200 ng Ochratoxin A. Die Säulen können bei einer Temperatur von 4 °C bis 30 °C 24 Monate lang gelagert werden.

Die Immunoaffinitätssäule OtaCLEAN wurde für die Probenvorbereitung innerhalb der Lebens- und Futtermittelanalytik mittels HPLC mit Fluoreszenz-Detektion bzw. LC-MS entwickelt.

Vorteile auf einem Blick

- 1 mL und 3 mL Format

- Lange Haltbarkeit von bis zu 24 Monaten
- Beladungskapazität: 200 ng Ochratoxin A
- Wiederfindungen: > 90 %
- Geeignet für die automatisierte Bearbeitung

Funktionsweise der Säulen

Ein speziell auf dieses Anwendungsgebiet abgestimmter monoklonaler Antikörper garantiert beste Resultate auch bei schwierigen Matrices. Die Funktionsweise der Säulen beruht auf dem Prinzip der Immunoaffinität. Das Bettmaterial in den OtaCLEAN-Säulen ist mit Antikörpern, die gegen OTA gerichtet sind, belegt. Wird ein Rohextrakt, der OTA enthält, über die Säule gegeben, so wird OTA selektiv von den Antikörpern gebunden, während der Rest der Matrix in den Abfall gelangt. Nach einem Waschschrift kann mit Methanol das OTA quantitativ von der Säule eluiert und im Anschluss daran mittels HPLC bestimmt werden.

Die Säulen weisen eine sehr hohe Matrixtoleranz auf und sind in der Lage, Ochratoxin A hochspezifisch zu binden. Die Matrixinterferenzen können weitestgehend abgetrennt werden. So können alle Arten von Kaffee ohne vorangehende SPE-Aufreinigung untersucht werden.

Qualität ist uns wichtig!

Da sowohl der Antikörper als auch die Immunoaffinitätssäulen von LCTech produziert werden, ist während des gesamten Produktionsprozesses durch umfangreiche Qualitätstests eine gleich bleibende Qualität garantiert. LCTech wird dem hohen Niveau europäischer und internationaler gesetzlicher Bestimmungen in der Mykotoxin-Analytik gerecht. Ein umfangreiches Qualitätszertifikat ist jeder Packung beigelegt.

Wiederfindungen

Nachfolgend haben wir einige Wiederfindungen (%) von Ochratoxin A bei verschiedenen Matrices aufgelistet, aufgereinigt mit der LCTech Immunoaffinitätssäule OtaCLEAN und analysiert mit einer HPLC/FLD-Anlage. Die Proben wurden mit je 10 ppb Ochratoxin total gespikt. Die Ergebnisse stimmen mit den Performance Vorgaben der EC 401/2006 (Abschnitt 4.3.1) überein:

| Matrix | OTA |
|--------|-----|
| Bier | 96 |
| Kakao | 92 |
| Kaffee | 100 |

Matrix

OTA

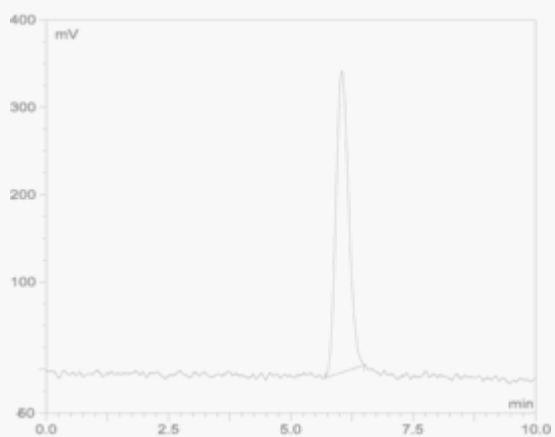
Hartweizen

92

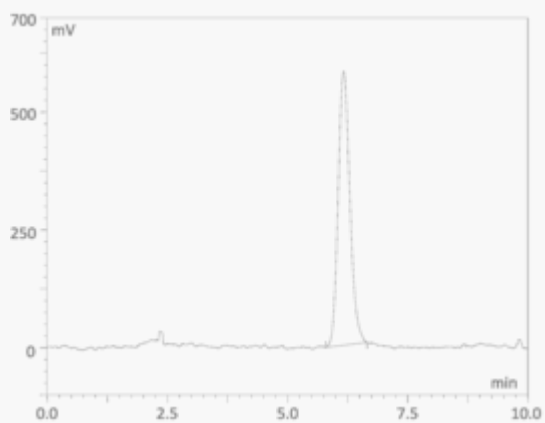


Chromatogramme

Nachfolgend sind exemplarische Chromatogramme abgebildet, die unter der Verwendung von OtaCLEAN-Säulen erzielt wurden:



Bier, gespikt mit 2 ng



Röstkaffee, gespikt mit 5 ng

So erreichen Sie uns

+49 8082 

Darf's auch etwas schneller sein?

[OtaCLEAN SMART zur
schnelleren Bearbeitung Ihrer
Proben](#)

Automatisierte Bearbeitung

[Automatisierte Bearbeitung mit
FREESTYLE](#)

Prospekte

[Mykotoxinbroschüre \(pdf | 2 MB \)](#)

Poster-Präsentation

[Mycotoxins - Invisible, Odourless,
yet, an Unwanted Ingredient in
Food and Feed \(pdf | 791 KB \)](#)

Matrix des Monats

[OtaCLEAN in der Matrix des
Monats](#)

© 2020 LCTech GmbH

[Impressum](#) |
[Datenschutzerklärung](#) |
[AGB](#) |
[Sitemap](#) |