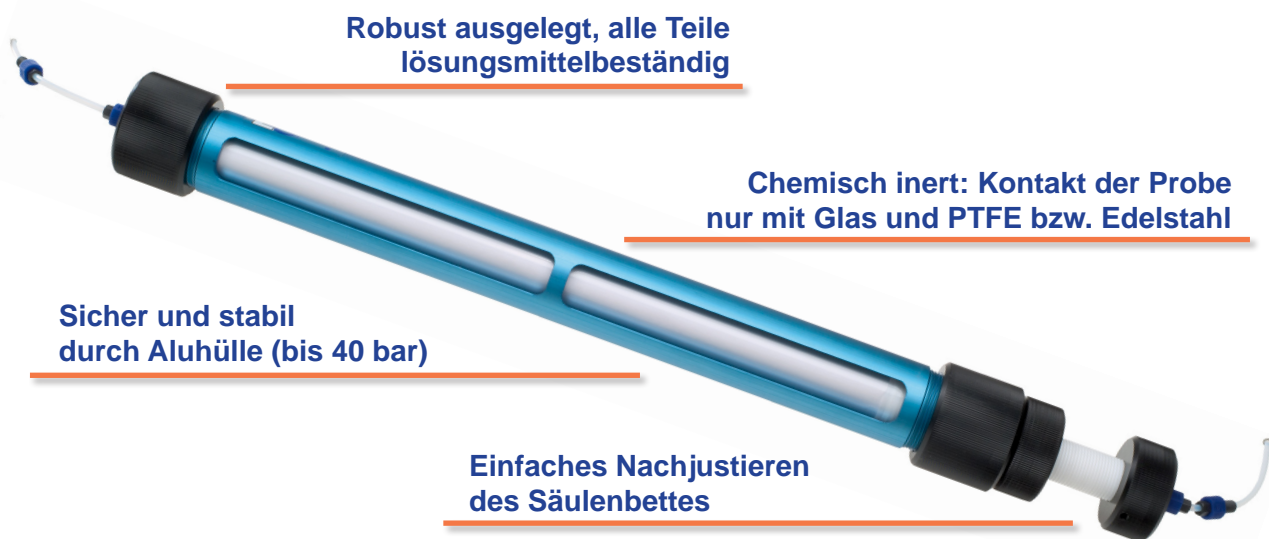


GPC Säulen

Funktionalität auf jedem Millimeter

Die GPC Säulen von LCTech sind mit ihrem einfachen und selbsterklärenden Aufbau sowie ihrer Robustheit für den alltäglichen Gebrauch im Labor konzipiert.

Die Säulen sind gefüllt oder ungefüllt in verschiedenen Längen und mit unterschiedlichen Füllhöhen erhältlich. Passende Befüllkits ermöglichen die einfache Wiederbefüllung im Labor.



Mit dem LCTech Befüllkit
kann die Säule einfach
wieder befüllt werden.

Anschließend wird die
Säule verschlossen und die
Fülllänge wie gewünscht
eingestellt.



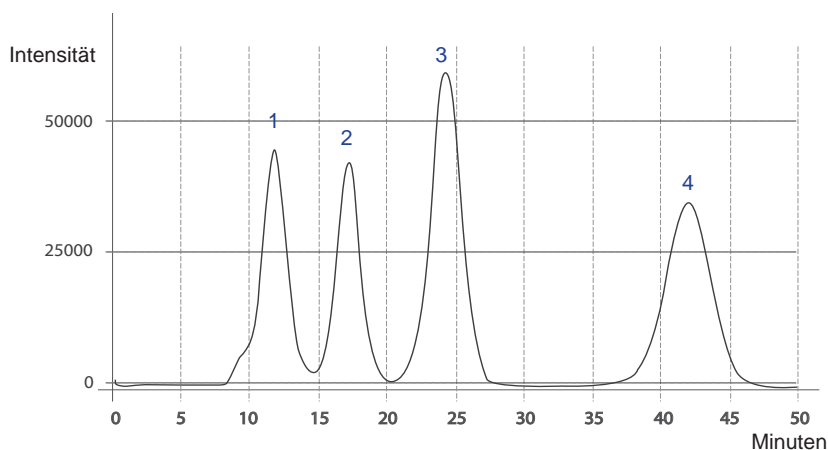
Weitere Vorteile auf einen Blick:

- ▶ Dicht durch ausgefeilte Konstruktion mit wenigen Dichtelementen
- ▶ Druckstabil (bis 20 bar Dauerbetrieb getestet und 40 bar kurzfristig)
- ▶ Keine Kreuzkontamination in Folgeproben, auch bei anspruchsvollen Matrices
- ▶ DFG S19 konform (D25)
- ▶ Zu jeder Säule Qualitätszertifikat und Testchromatogramm

Weitere Informationen
über info@Lctech.de



LC_{Tech} GPC-Säulen - geprüfte Qualität:



QS-Chromatogramm einer Säule GPC10011

Ethylacetat/Cyclohexan 5,0 mL/min
Injektionsvolumen 5 mL
UV-Messung bei 254 nm

1. Maiskeimöl 25 g/L
2. DEHP 1 g/L
3. Methoxychlor 0,2 g/L
4. Perylen 0,02 g/L



Jeder gefüllten LC_{Tech} GPC-Säule liegt ein QS-Chromatogramm bei, das die einwandfreie Trennung der Testkomponenten belegt.

Bestellinformationen

Gefüllte GPC Säulen

P/N	Maße ID*	Bio-Beads S-X3 Füllung	Bettlänge	Lösungsmittel**	Anwendung (Bsp.)
GPC10011	500 x 40 mm 25 mm	50 g	320 mm	EA/CY 1/1	DFG S19
GPC20011	500 x 25 mm 10 mm	10 g	330 mm	EA/CY 1/1	Mini GPC Italy
GPC30011	660 x 40 mm 25 mm	70 g	450 mm	EA/CY 1/1	Modified USEPA 3640 A
GPC40011	425 x 40 mm 20 mm	24 g	225 mm	EA/CP 7/3	FSIS CLG-CHC3
GPC50011	780 x 55 mm 25 mm	70 g	540 mm	DC	USEPA 3640 A, EPA Method 1614
GPC90011	500 x 40 mm 25 mm	35 g	200 mm	DC/HX 1/1	USP Monographs: Lanolin

* ID = Innendurchmesser

** CY = Cyclohexan; CP = Cyclopentan; DC = Dichlormethan; EA = Ethylacetat; HX = Hexan, Mischungsverhältnisse auf Volumenbasis

Ungefüllte GPC Säulen

P/N	Maße, ID*	Flexibler Füllbereich	Anwendung (Bsp.)
GPC10010	500 x 40 mm, 25 mm	305 - 365 mm	DFG S19
GPC20010	500 x 25 mm, 10 mm	300 - 365 mm	Mini GPC Italy
GPC30010	660 x 40 mm, 25 mm	440 - 550 mm	Modified USEPA 3640 A
GPC40010	425 x 40 mm, 20 mm	201 - 256 mm	FSIS CLG-CHC3
GPC50010	780 x 55 mm, 25 mm	510 - 640 mm	USEPA 3640 A, EPA Method 1614
GPC90010	500 x 40 mm, 25 mm	198 - 265 mm	USP Monographs: Lanolin

* ID = Innendurchmesser

Befüllkits

P/N	passend für die Säulen
GPC10012	GPC30011, GPC10011, GPC90011, GPC40011, GPC30010, GPC10010, GPC90010, GPC40010
GPC20012	GPC20011, GPC20010

www.LcTech.de

www.LcTech.de